



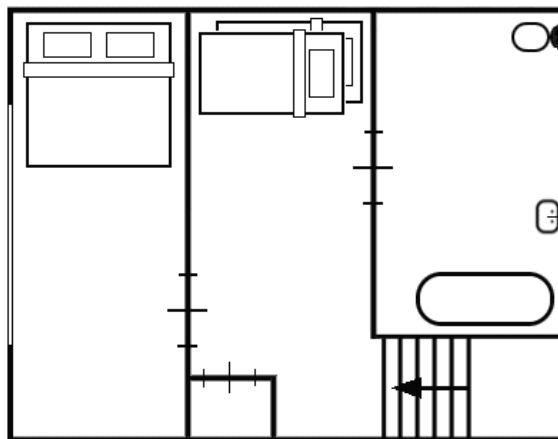
Domein Meten & Meetkunde Schaal
Opdracht bij de video
www.meneermegens.nl

Hulp: schaal is altijd cm op cm
Uitrekenen: alle maten omrekenen naar cm
hoeveel is 1 cm in het echt

1.

Jens is op de plattegrond van zijn nieuwe huis aan het kijken naar zijn slaapkamer. Hij ziet dat zijn bed al is ingetekend. Hij meet deze en ziet de lengte van 5 cm heeft.

De schaal van de kaart zegt 1:40



Hoeveel centimeter is het bed van Jens in werkelijkheid?

2. Op welke schaal is deze motorfiets nagemaakt?

Schaalmodel motor



3. Deze toren wordt op een schaal van 1:2500 nageemaakt. De Eiffeltoren is 300 meter in het echt. Hoeveel cm is het schaalmodel?



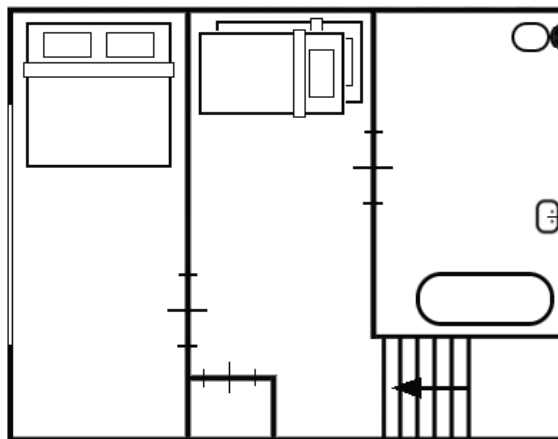


Hulp: schaal is altijd cm op cm
Uitrekenen: alle maten omrekenen naar cm
hoeveel is 1 cm in het echt

1.

Jens is op de plattegrond van zijn nieuwe huis aan het kijken naar zijn slaapkamer. Hij ziet dat zijn bed al is ingetekend. Hij meet deze en ziet de lengte van 5 cm heeft.

De schaal van de kaart zegt 1:40



Hoeveel centimeter is het bed van Jens in werkelijkheid?

1:40

5 : 200

200 centimer

2. Op welke schaal is deze motorfiets nagemaakt?

Schaalmodel motor



15 cm : 1,8 meter

15 cm : 1800 cm

1 cm : 12 cm

1:12

3. Deze toren wordt op een schaal van 1:2500 nageemaakt. De Eiffeltoren is 300 meter in het echt. Hoeveel cm is het schaalmodel?



1:2500

300 meter = 30.000 cm

30000 : 2500 = 12

1:12